

# DESCRIPCIÓN DE TABIQUES INTRASINUSALES EN SENO MAXILAR CON ESTUDIO IMAGENOLÓGICO EN BASE A SCANNER PREOPERATORIO DE PACIENTES DE LA CLÍNICA UNAB SANTIAGO.

Alba Autores: S. Zuñiga<sup>1</sup>, F. Bravo<sup>1</sup>, C. Santibáñez<sup>1</sup>, B. Valenzuela<sup>2</sup>

<sup>1</sup> Cirujano Dentista, Universidad Andres Bello, Santiago, Chile

<sup>2</sup> Cirujano Dentista, Universidad Valparaíso, Valparaíso, Chile

## Introducción

Dentro de las variaciones anatómicas que pueden encontrarse en el seno maxilar, en su piso, encontramos los tabiques o septos intrasinasales pueden ser entendidos, como una formación o elevación de hueso cortical ubicadas en el interior del seno maxilar y que se pueden originar de la pared inferior o lateral del seno maxilar, pudiendo a su vez dependiendo de su tamaño, dividir el seno maxilar en dos o más cavidades. Es por esto que establecer su presencia con métodos con estudios pre operatorios a la intervención quirúrgica, lo hemos establecido como de gran importancia.

## Material y métodos

Investigación descriptiva, en base a tomografías. Análisis de 804 senos en pacientes desdentados maxilares, observando presencia y características de septos intrasinasales, se realizó la división de seno maxilar en dos, zonas anterior y posterior utilizando como referencia anatómica la cresta cigomático alveolar, con el fin de determinar la prevalencia y tipo de tabique en que cada una de estas zona, de acuerdo a la clasificación de Al-Faraje propuesta en el libro "Surgical and radiologic anatomy for oral implantology"

Fig 1. Clasificación los tabiques

0: Sin presencia de tabiques.

1: Presencia de tabique único corto de menos de 3 mm de longitud.

2: Presencia de dos o más tabiques cortos.

3: Presencia de tabique único largo de más de 3 mm de longitud.

4: Presencia de dos o más tabiques largos.

5: Tabique con orientación Horizontal.

6: Presencia de tabique largo y completo, que divide el seno.

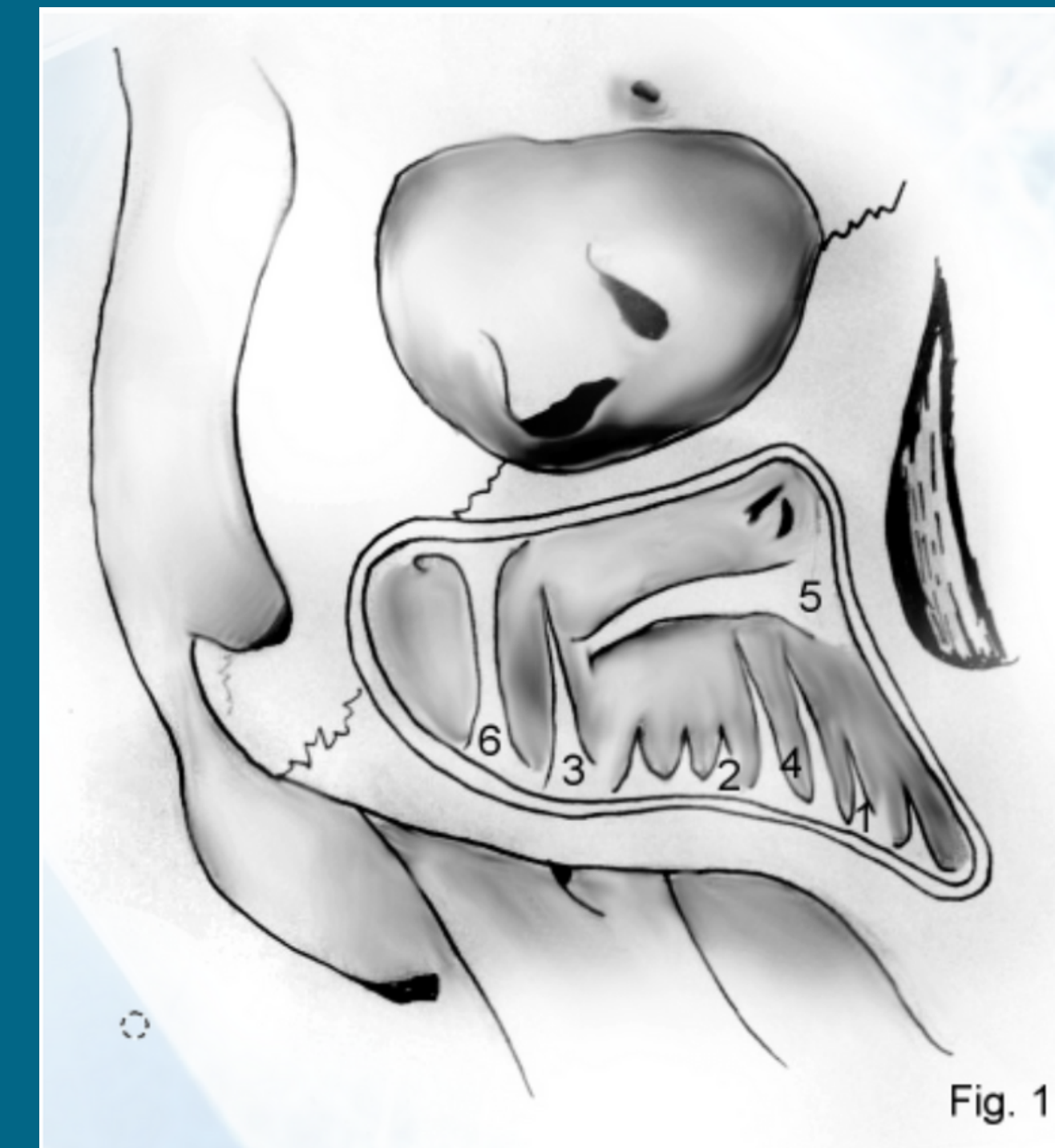


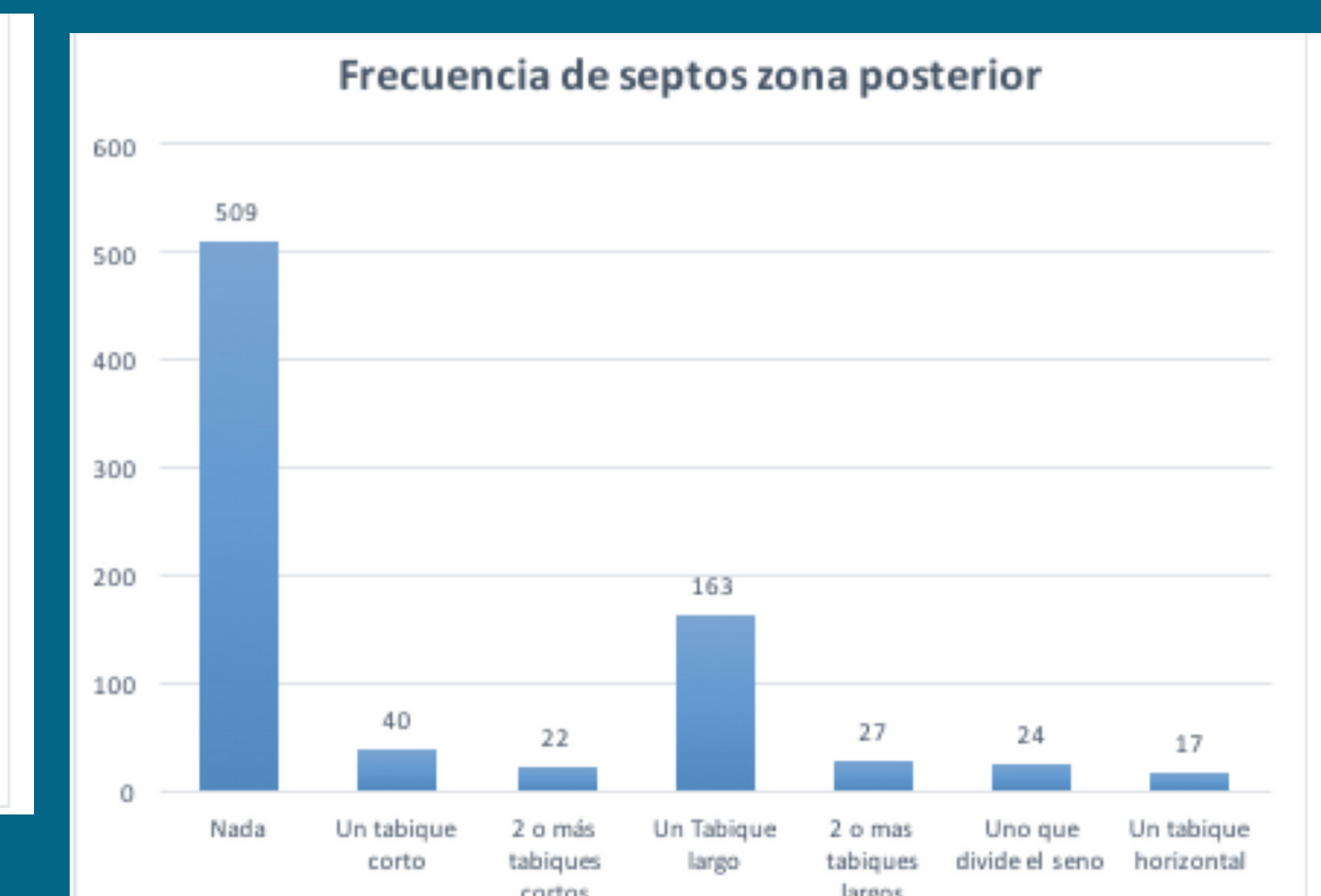
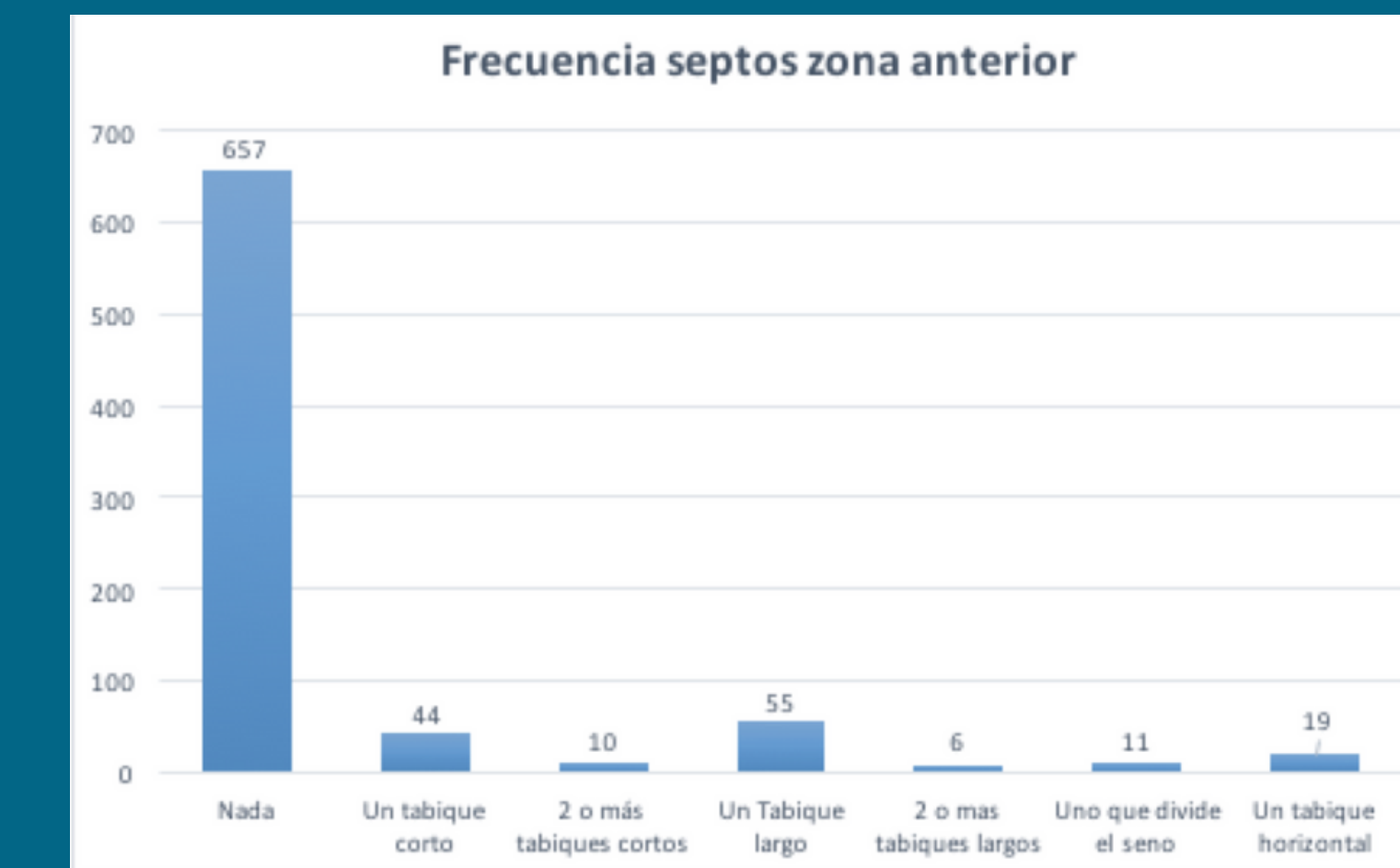
Fig. 1

## Conclusiones:

Más de la mitad de los pacientes requirieran de cirugía, según la altura promedio de reborde óseo, las variables que determinan una mayor complejidad para su realización se encontraron en un porcentaje no menor pero no insignificante lo que vuelve significativamente necesario su estudio previo la realización de este tipo de cirugías.

## Resultados

ALFARAJE ANTERIOR			ALFARAJE POSTERIOR		
	Frecuencia	Porcentaje		Frecuencia	Porcentaje
Nada	657	81,9	Nada	509	63,5
Un tabique corto	44	5,5	Un tabique corto	40	5,0
2 o más tabiques cortos	10	1,2	2 o más tabiques cortos	22	2,7
Un Tabique largo	55	6,9	Un Tabique largo	163	20,3
2 o mas tabiques largos	6	,8	2 o mas tabiques largos	27	3,4
Uno que divide el seno	11	1,4	Uno que divide el seno	24	3,0
Un tabique horizontal	19	2,4	Un tabique horizontal	17	2,1
<b>Total</b>	<b>802</b>	<b>100,0</b>	<b>Total</b>	<b>802</b>	<b>100,0</b>



- Shen, E., Fu, E., Chiu, T., Chang, V., Chiang, C. and Tu, H. (2011). Prevalence and location of maxillary sinus septa in the Taiwanese population and relationship to the absence of molars. Clinical Oral Implants Research, 23(6), pp.741-745.
- Martín Ares M. SATISFACCIÓN DEL PACIENTE DESDENTADO TOTAL Y EVOLUCIÓN CLÍNICA TRAS EL TRATAMIENTO REHABILITADOR SOBRE IMPLANTES [Doctorado]. UNIVERSIDAD COMPLUTENSE DE MADRID DEPARTAMENTO DE MEDICINA Y CIRUGÍA BUCOFACIAL FACULTAD DE ODONTOLOGÍA; 2013.
- Wolf M, Rostetter C, Stadlinger B, Locher M, Damerau G. Preoperative 3D imaging in maxillary sinus: Brief review of the literature and case report. Quintessence International [serial on the Internet]. (2015, July), [cited April 11, 2017]; 46(7): 627-631. Available from: CINAHL Complete.
- Briceño Castellanos, Jhon Fredy; Estrada Montoya, John Harold. Elevación de piso de seno maxilar: consideraciones anatómicas y clínicas. Revisión de la literatura / Maxillary Sinus Augmentation: Anatomic and Clinic Considerations. Literature Review. Universitas Odontologica, [S.L.], v. 31, n. 67, jan. 2013. ISSN 2027-3444.
- Irinakis T, Dabuleanu V, Aldahlawi S. Complications During Maxillary Sinus Augmentation Associated with Interfering Septa: A New Classification of Septa. The Open Dentistry Journal. 2017;11(1):140-150.